



Муниципальное бюджетное дошкольное
образовательное учреждение
"Центр развития ребёнка - детский сад" г.Усинска

Психолого-педагогическая характеристика детей с ограниченными возможностями здоровья разных нозологических групп

Подготовила: **Чеснокова Г.Я.**
старший воспитатель, учитель-дефектолог
МДБОУ «ЦРРДС» г. Усинска

2023 год

**Ежегодно в России рождается
60 тысяч детей с врожденными
и наследственными
заболеваниями**

Статус ребенка с ограниченными возможностями здоровья (ОВЗ)

- ❖ Обучающийся с ограниченными возможностями здоровья (ОВЗ) – физическое лицо, имеющее недостатки в физическом и (или) психическом развитии, подтвержденные психолого-медико-педагогической комиссией и препятствующие получению образования без создания специальных условий (п.16 ст. 2 Федерального закона от 29.12.2012 № 273-ФЗ «Об образовании в Российской Федерации»)
- ❖ Статус обучающегося с ОВЗ определяется психолого-медико-педагогической комиссией (ПМПК), ею разрабатываются рекомендации по созданию специальных условий получения образования (Приказ Минобрнауки России от 20.09.2013 N 1082 "Об утверждении Положения о психолого-медико-педагогической комиссии»)

Нозологические группы детей с ОВЗ

Дети с нарушениями слуха

Дети с нарушениями зрения

Дети с нарушениями опорно-двигательного аппарата

Дети с нарушениями речи

Дети с задержкой психического развития

Дети с умственной отсталостью

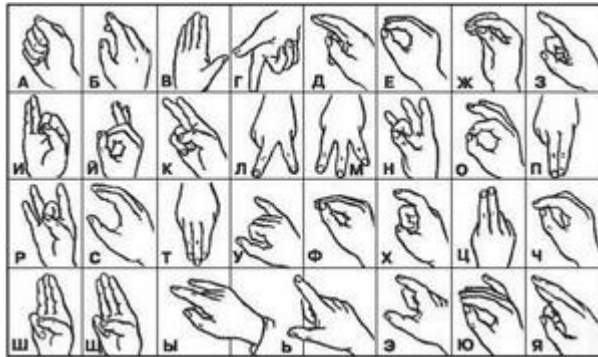
Дети с расстройствами аутистического спектра

Дети с тяжелыми и множественными нарушениями развития

Ребёнок
с ОВЗ

Дети с нарушениями слуха

Классификация детей с нарушениями слуха



Глухие дети

дети, для которых в результате врожденной или приобретенной в раннем возрасте глухоты невозможно самостоятельное овладение словесной речью

Ранооглохшие

Позднооглохшие



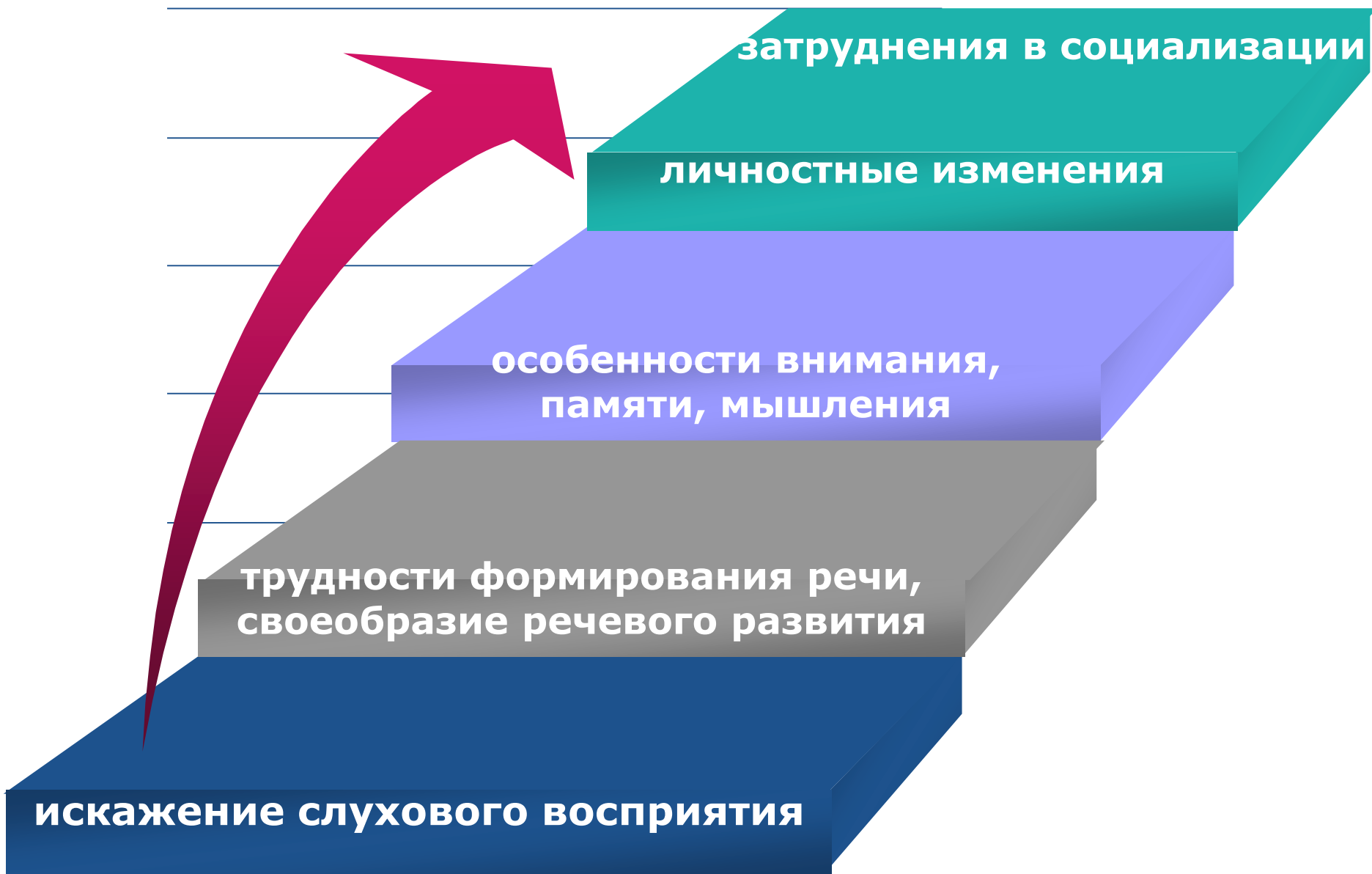
Слабослышащие дети

дети, у которых снижен слух, но на его основе возможно самостоятельное развитие речи. К ним относятся дети со снижением слуха от 20 до 75 дБ

Международная классификация нарушений слуха

Степень потери слуха	В дБ	Качество слухового восприятия	Доступность самостоятельного общения
1 степень тугоухости	до 40дБ	Слышат разборчиво разговорную речь до 6 м и не слышат шепота	Речь возникает самостоятельно. Самостоятельная речь доступна
2 степень тугоухости	до 55 дБ	Слышат разборчиво разговорную речь до 1-3 м	Речь возникает самостоятельно, но с минимальными отклонениями
3 степень тугоухости	до 70 дБ	Слышат разборчиво громкую речь около уха	Речь возникает самостоятельно, но со значительными отклонениями. Социальное общение затруднено.
4 степень тугоухости	до 90 дБ	Слышат неразборчиво крик около уха	Самостоятельно возникает минимальная словесная речь, Социальные контакты нарушены
глухота	С 91 дБ	Не слышит даже крик	Речь не возникает. Самостоятельная речь без

Психологические особенности детей с патологией слуха



Дети с нарушениями зрения



Классификация детей с нарушениями зрения

Слепые (незрячие) дети

Дети с полным отсутствием зрительных ощущений, сохранившимся светоощущением или остаточным зрением (с максимальной остротой зрения 0,04 на лучшем видящем глазу с применением очков). Слепота – двусторонняя неизлечимая потеря зрения

Слепорожденные

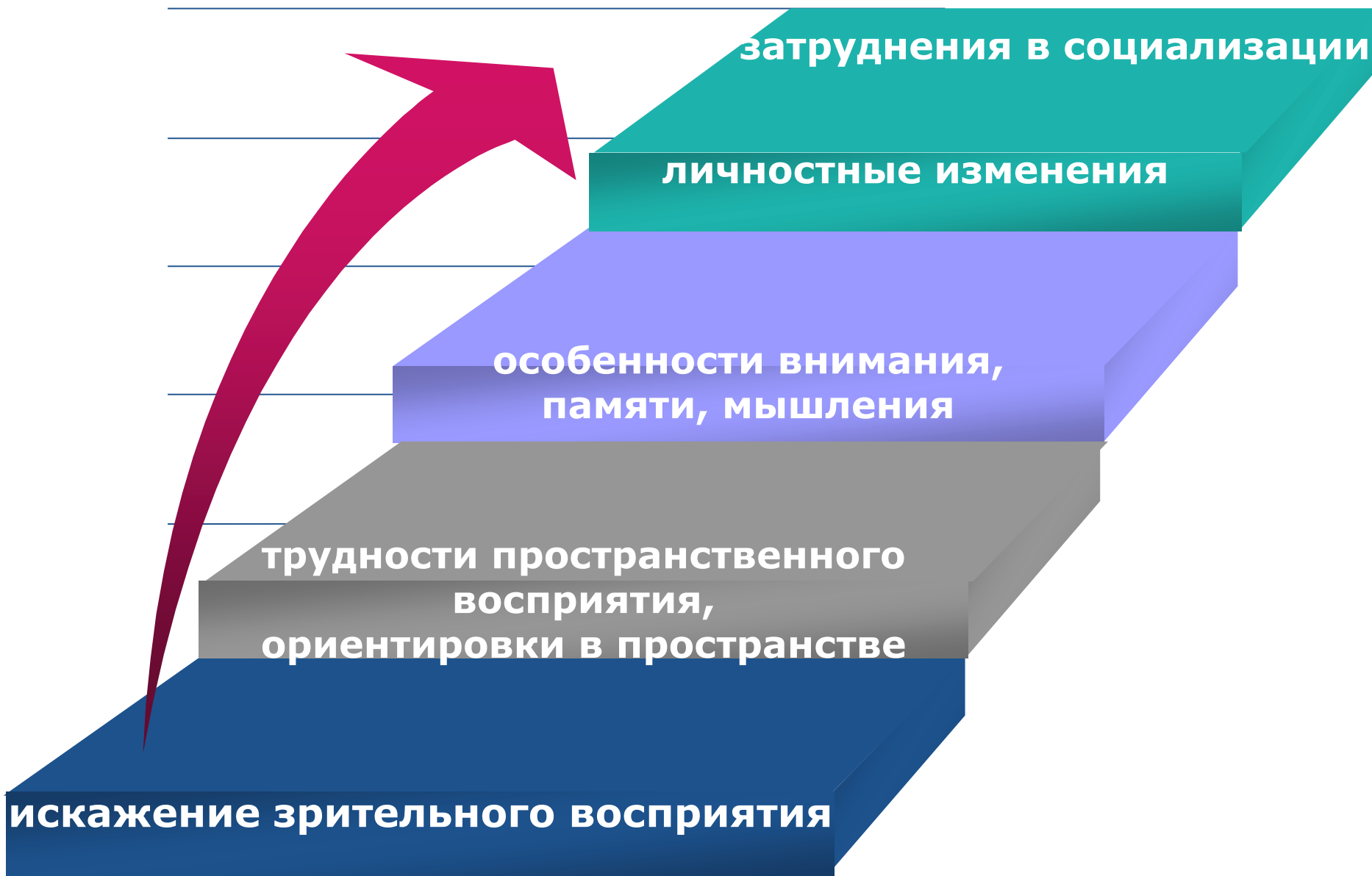
Ослепшие



Слабовидящие дети

Дети с остротой зрения от 0,05 до 0,4, а также с другими нарушениями: сужение поля зрения, патология цветоощущения, косоглазие

Психологические особенности детей с патологией зрения



Дети с нарушениями опорно-двигательного аппарата

Виды двигательных нарушений

Параличи – отсутствие движений

Парезы – ограничение движений

**Гипрекинезы –
насильственные движения**

**Атаксии –
нарушение равновесия
и координации движений**

**Дистонии – нарушение
мышечного тонуса**

Сколиозы, нарушения осанки

Плоскостопие

**Нарушение ощущений движения –
кинестезии**

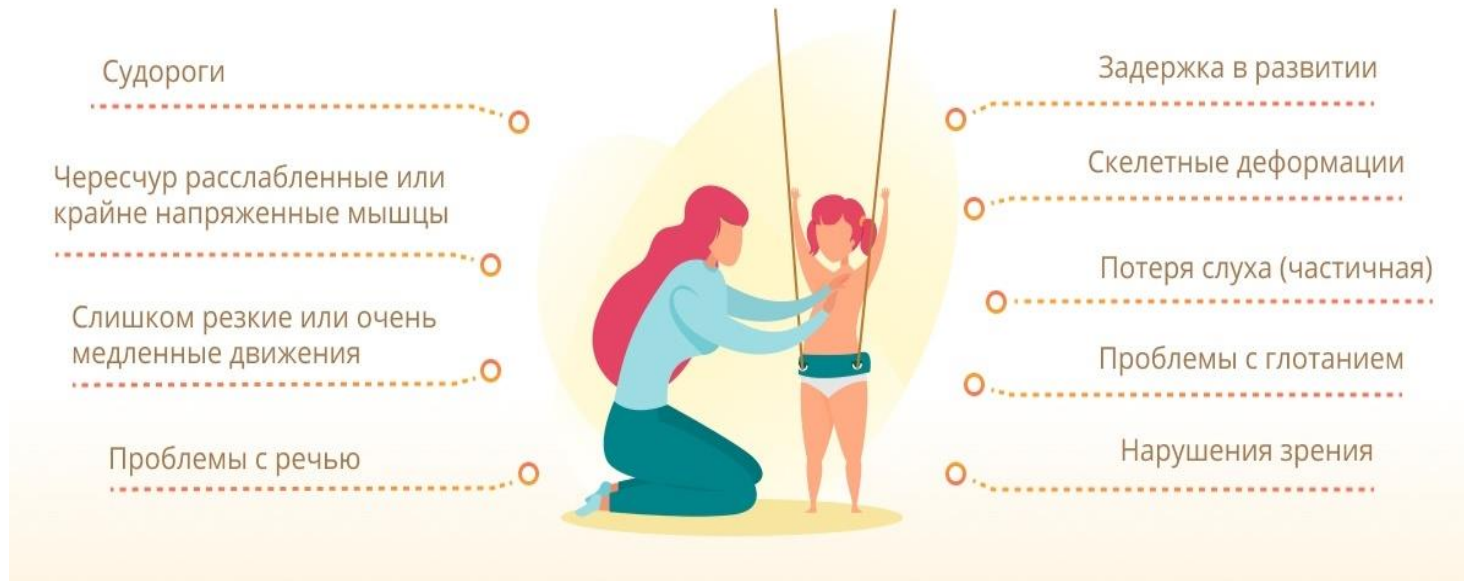


Классификация ДЦП

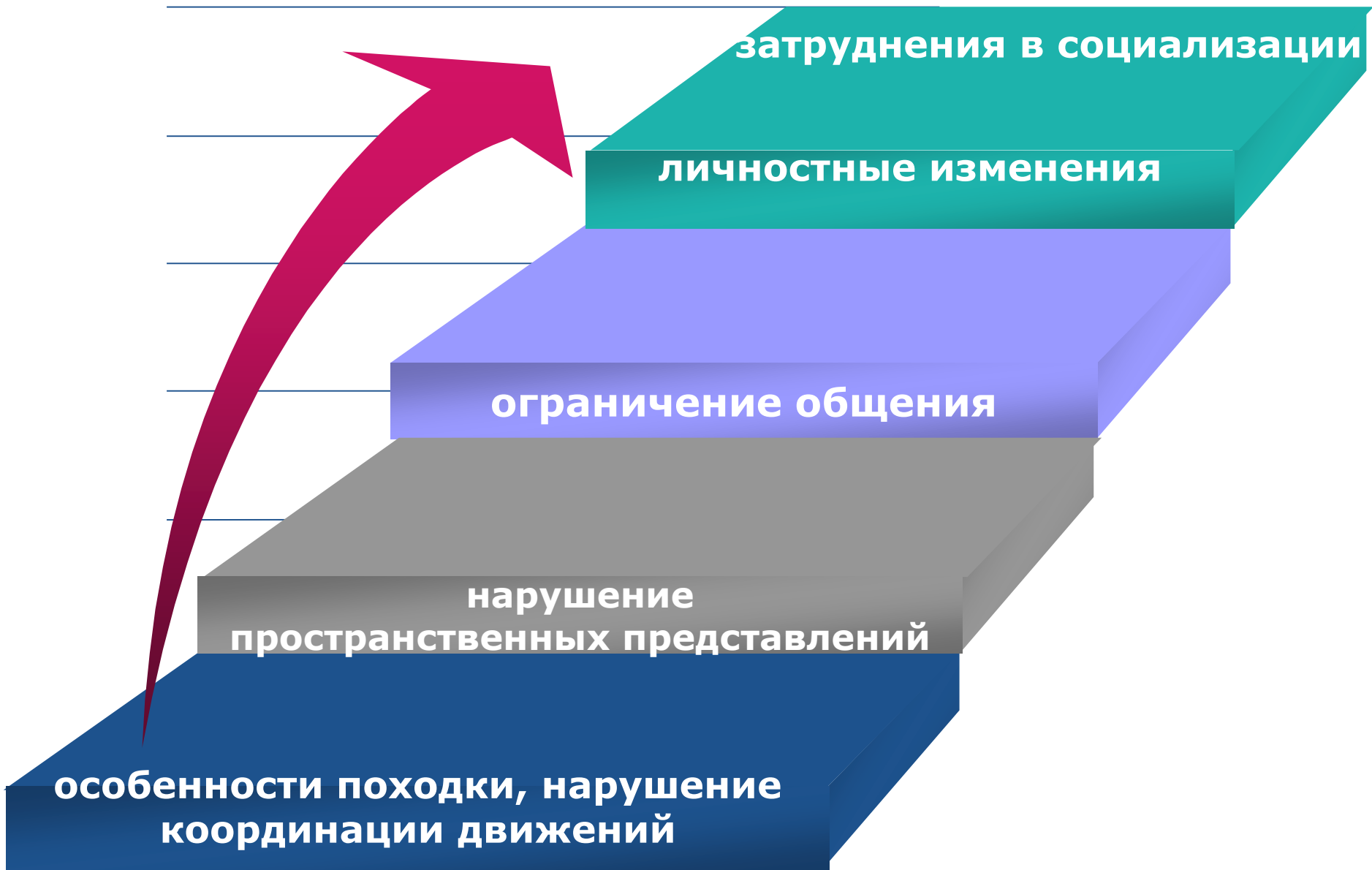
- ❖ Гемипаретическая
- ❖ Гиперкинетическая
- ❖ Спастическая дисплегия
- ❖ Двойная гемиплегия
- ❖ Атонически-астатическая форма



ПРОЯВЛЕНИЯ ДЦП



Психологические особенности детей с нарушением опорно-двигательного аппарата



Дети с нарушениями речи



Классификация нарушений устной речи

**Дисфония (афония)
расстройства голоса**

**Брадилалия
патологически замедленный
темп речи**

**Тахлалия
патологически ускоренный
темп речи**

**Заикание
нарушение темпо-ритмической
организации речи**

**Ринолалия (гнусавость)
Нарушение тембра
и звукопроизношения**

**Дислалия
нарушение звукопроизношения**

**Дизартрия
нарушение произносительной
стороны речи**

**Алалия
системное недоразвитие
или отсутствие речи**

**Афазия
системное нарушение
(распад речи)**

Психолого-педагогическая классификация нарушений речи

- ❖ Фонетическое нарушение (ФНР) – нарушение звукопроизношения, в основе которого не лежат нарушения фонематического слуха
- ❖ Фонетико-фонематическое нарушение (ФФНР) – нарушение звукопроизношения вследствие дефектов восприятия и произношения фонем
- ❖ Общее недоразвитие речи (ОНР) – сложные речевые расстройства, при которых нарушается формирование всех компонентов речи
- ❖ Заикание – нарушение коммуникативной функции

Психолого-педагогические особенности детей с нарушениями речи

**Эмоциональная
неустойчивость,
своеобразие
характера**

**Повышенная
утомляемость,
снижение
работоспособности**



**Снижение
внимания,
вербальной
памяти**

**Раздражительность
двигательная
растороможенность**

**Ограничение в
общении**

Дети с задержкой психического развития

Классификация детей с задержкой психического развития (по Т.А. Власовой, М.С. Певзнер)

ЗПР, сопровождающаяся психическим и психофизическим инфантилизмом (гармоническим или дисгармоническим)

ЗПР со стойкой церебральной астенией

Церебральная – мозговая,
Астения - ослабленность

Инфантилизм - состояние, при котором в психике и поведении ребенка сохраняются черты, присущие ранней ступени развития



Психолого-педагогическая характеристика детей с ЗПР

Замедленная скорость приема и переработки сенсорной информации

Недостаточная сформированность умственных операций

Низкая познавательная активность и слабость познавательных интересов

Ограниченность, отрывочность знаний и представлений об окружающем

Отставание в речевом развитии

Отставание во всех сферах психической деятельности

Дети с умственной отсталостью (УО)

Формы умственной отсталости

```
graph TD; A(Формы умственной отсталости) --> B(Олигофрения); A --> C(Деменция);
```

Олигофрения

Умственная отсталость, которая возникает вследствие органического поражения коры головного мозга в пренатальный, натальный и постнатальный периоды

Деменция

Умственная отсталость, которая возникает после определенного периода нормального развития ребенка (часто возникает при текущих заболеваниях мозга)

- ❖ Клинический – наличие органического поражения головного мозга
- ❖ Психологический – стойкое нарушение познавательной деятельности
- ❖ Педагогический – низкая обучаемость

Дети с расстройствами аутистического спектра



Классификация аутизма (Никольская О.С.)

Первая форма – полная отрешенность от происходящего;

Вторая форма – активное отвержение;

Третья форма – захваченность аутистическими интересами;

Четвертая форма – чрезвычайная трудность организации общения и взаимодействия

Факты об аутизме

Исследования 2021 года выявило, что примерно у 1 из 44 детей в США диагностировано расстройство аутистического спектра (РАС).

Согласно данным за 2018 год:

1 из 27 мальчиков с диагнозом аутизм,
1 девочка с аутизмом из 116 девочек.

У мальчиков в четыре раза чаще встречается аутизм, чем у девочек.



Признаки аутизма

- Отсутствие реакций на эмоции других людей, на изменения социальной ситуации
- Неконтактность, отсутствие эмоциональной реакции на попытки вступить в беседу с ребёнком
- Привязанность к ритуалам нефункционального характера (озабоченность датами, маршрутами, расписаниями и т.п.)
- Склонность к жёсткому, раз и навсегда заведённому порядку в повседневной жизни, болезненная реакция на изменения этого порядка
- Использование периферического зрения при всех контактах, т.е. аутист никогда не смотрит в глаза



- Недостаточная гибкость речевого выражения, нарушенное использование интонаций при общении
- Отсутствие сопровождающей речь жестикуляции
- Ограниченный круг интересов
- Стереотипное, повторяющееся поведение
- Помимо специфических признаков часто обнаруживается ряд других проблем: страхи, нарушения сна и приёма пищи, вспышки гнева и агрессивность. В большинстве случаев (в 3 из 4) имеется умственная отсталость

Дети с тяжелыми и множественными нарушениями развития (ТМНР)



К тяжелым и множественным нарушениям развития относят сочетание двух или более психофизических нарушений (зрения, слуха, речи, умственного развития, ДЦП, аутизм (РАС), синдром Дауна и так далее) у одного ребенка

Классификация по структуре нарушения

- ❖ В первую группу входят дети с двумя выраженными психофизическими нарушениями, каждое из которых может вызвать аномалию развития.
- ❖ Во вторую — имеющие одно существенное психофизическое нарушение (ведущее) и сопутствующее ему другое нарушение, выраженное в слабой степени, но заметно отягощающее ход развития. В таких случаях говорят об «осложненном» дефекте.

Классификация по структуре нарушения

- ❖ В третью группу входят дети с так называемыми множественными нарушениями, когда имеется три или более нарушений (первичных), выраженных в разной степени и приводящих к значительным отклонениям в развитии ребенка. К множественным дефектам, можно отнести и сочетание у одного ребенка целого ряда небольших нарушений, которые имеют отрицательный кумулятивный эффект.

Признаки детей с ТМНР

Отсутствие речи,
Непонимание
обращенной речи

Не развиты навыки
самообслуживания

Не
взаимодействует с
окружающими

Не играет

Агрессия,
самоагрессия

Спасибо за внимание!

