

рабочая тетрадь

для проверки знаний
безопасного поведения
на дороге

Рекомендовано для детей дошкольного
и младшего школьного возраста



ДОРОГОЙ ДРУГ!

В твоих руках Рабочая тетрадь от Школы юного пешехода. Она поможет тебе закрепить знания, которые ты получил из серии книг «Путешествие на зеленый свет или Школа юного пешехода». Но не только. На страницах Рабочей тетради ты найдешь много интересных заданий, нескучных вопросов, забавных ребусов и весёлых головоломок. Вооружившись знаниями и необходимыми школьными принадлежностями, ты играючи со всем справишься. Готов? Тогда приступим!

ТЕБЕ ПОНАДОБЯТСЯ:

- ручка
- цветные карандаши или фломастеры
- маркер
- ножницы
- канцелярский клей

УСЛОВНЫЕ ОБОЗНАЧЕНИЯ



Вырезать необходимый материал, используя раздел «Приложение» на стр. 14.



Выполнить задание, используя ручку (подчеркнуть или написать).



Выполнить маркировку текста.



Раскрасить, используя цветные карандаши.



Отметить маркером, используя знак «галочка».



Составить схему, используя стрелки.

рабочая тетрадь

ФИО

класс/группа

название учебного учреждения

Школа юного пешехода

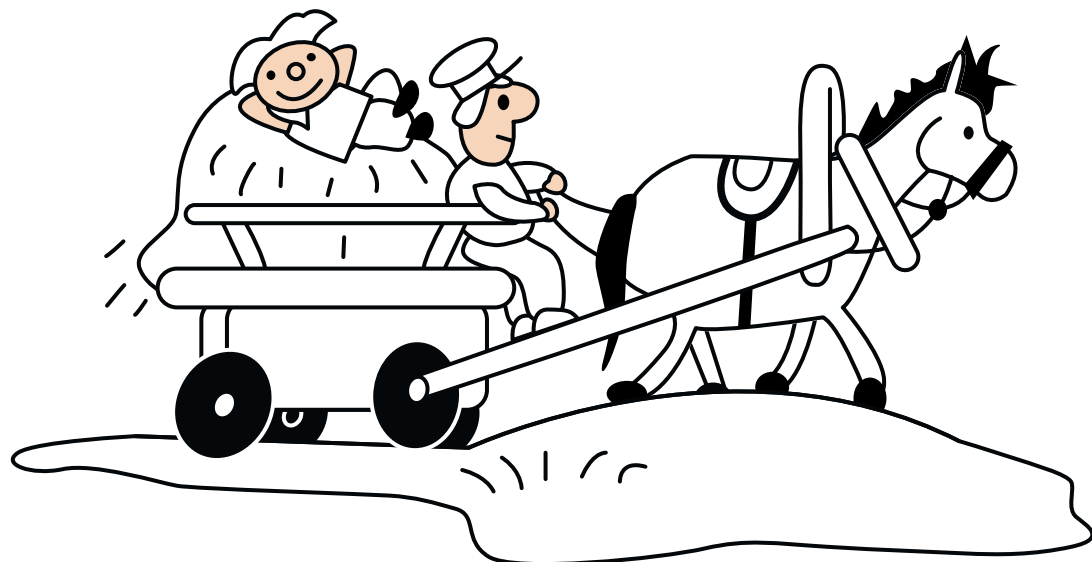
ЗАДАНИЕ 4

Как следует вести себя на многолюдной улице и в общественном транспорте воспитанному человеку? Отметь верные утверждения.

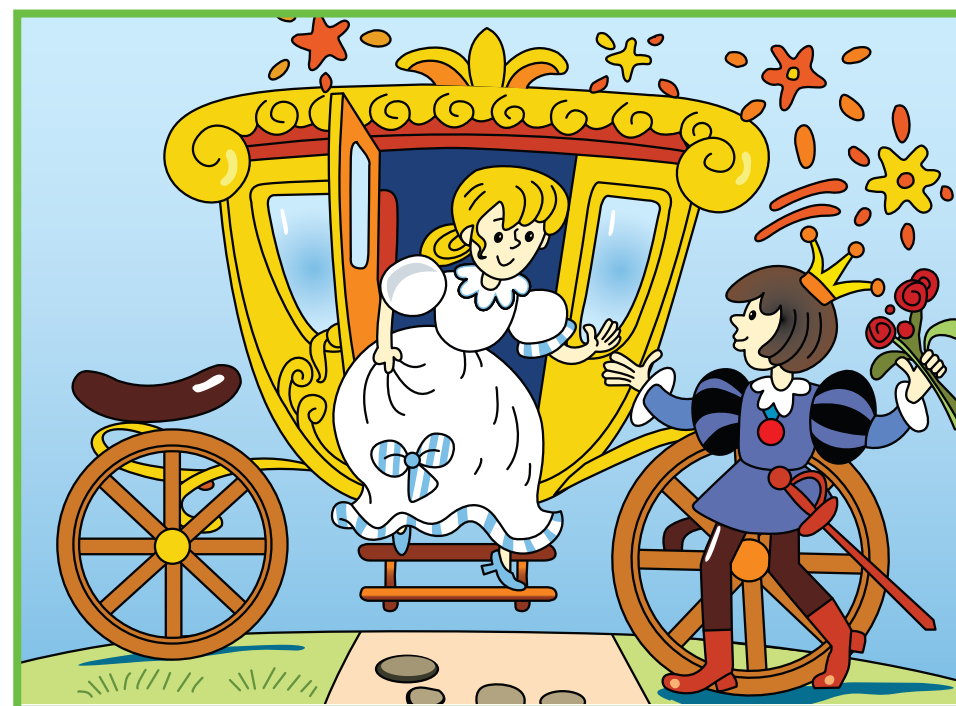
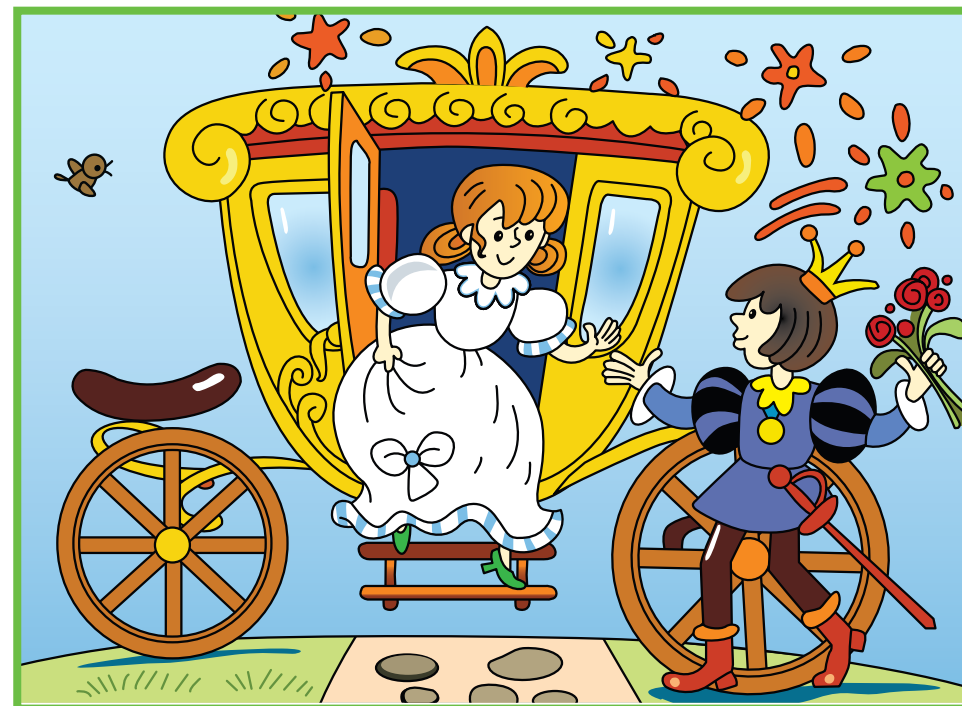
- Если на улице встретился кто-то знакомый и хочется поговорить, лучше отойти в сторону, чтобы не мешать и не загромождать путь прохожим.
- В общественном месте можно громко смеяться и говорить по телефону.
- При входе в городской транспорт мальчикам следует пропускать вперёд женщин, пожилых людей и девочек.
- В транспорте лучше снять с плеч большой рюкзак и взять его в руки, чтобы не мешать окружающим.
- В автобусе, маршрутке и трамвае можно есть мороженое, а в троллейбусе – нет.
- К выходу лучше готовиться заранее, особенно если в транспорте много пассажиров.

ЗАДАНИЕ 5

Раскрась рисунок и подпиши участников дорожного движения. Используй Приложение на с. 14.

**ЗАДАНИЕ 6**

Найди 15 отличий

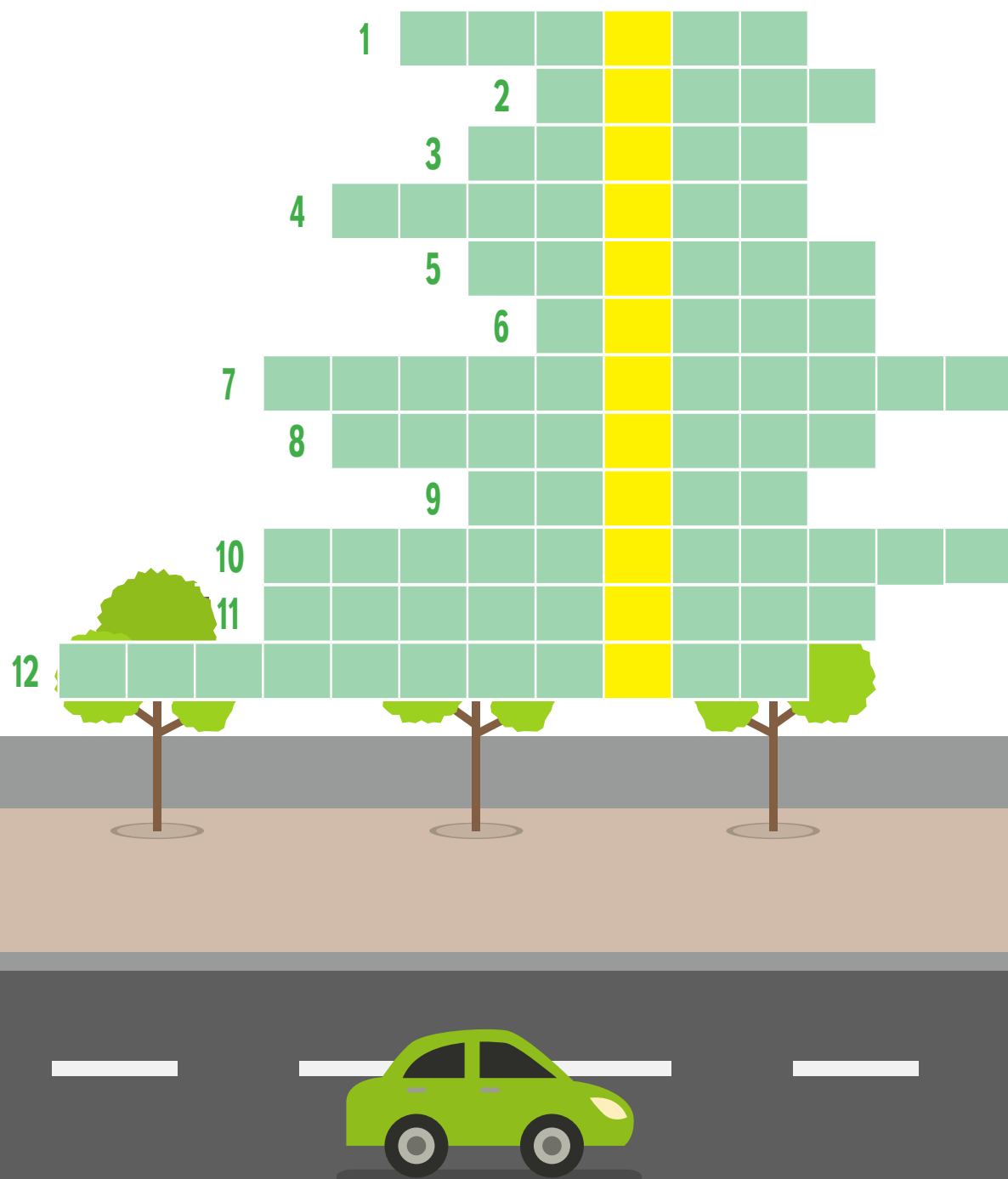


ЗАДАНИЕ 7

Реши кроссворд и узнай, кто главный «начальник» на дороге.



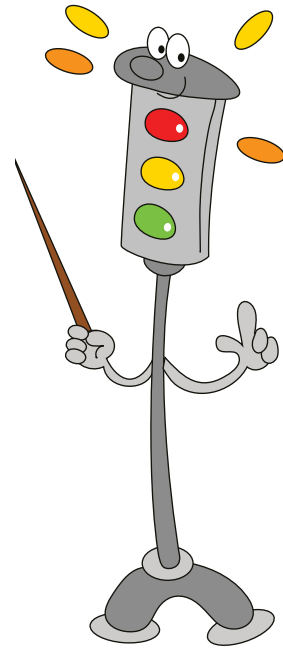
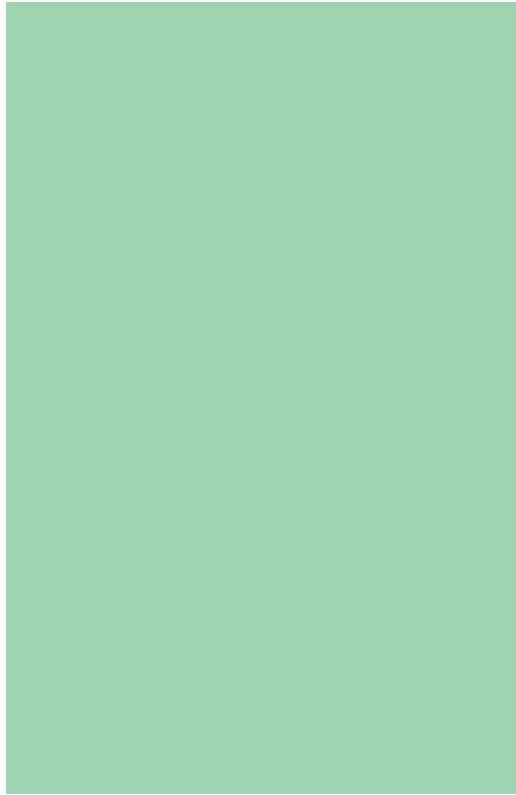
ГЛАВНЫЙ «НАЧАЛЬНИК» НА ДОРОГЕ

**ПО ГОРИЗОНТАЛИ:**

1. То, что нередко случается на дорогах, если не знать правил дорожного движения.
2. Народное название пешеходного перехода.
3. Один из маневров водителя, который следует выполнять с особой осторожностью.
4. Асфальтированная дорожка вдоль проезжей части, на которую автомобилям въезд запрещен.
5. Часть автомобиля, без которого невозможно его движение.
6. Как называют водителя, превышающего разрешённую скорость на дорогах?
7. Место пересечения двух и более дорог, на котором следует быть особенно внимательными пешеходам и водителям.
8. Трёхглазый «командир».
9. Канавка вдоль дороги, куда частенько съезжают неопытные водители.
10. Знаки, которые вводят определённые ограничения на дороге.
11. Самое распространенное транспортное средство мальчишек и девчонок.
12. «Гроза» горе-водителей и горе-пешеходов.

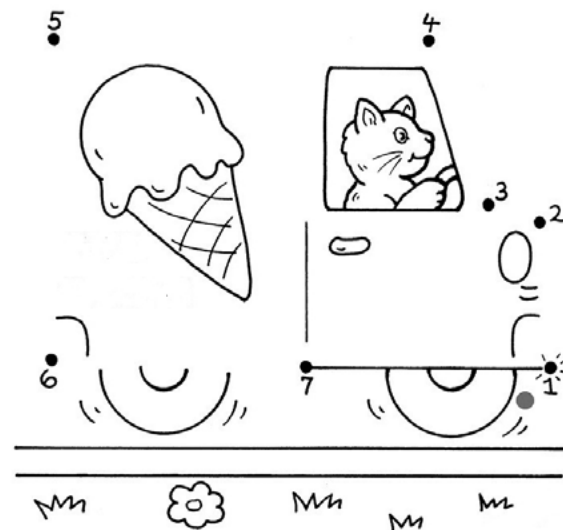
ЗАДАНИЕ 11

Вырежи части дорожного знака из раздела «Приложение», собери и приклей его на поле внизу. Как он называется? Используй Приложение на с. 14.



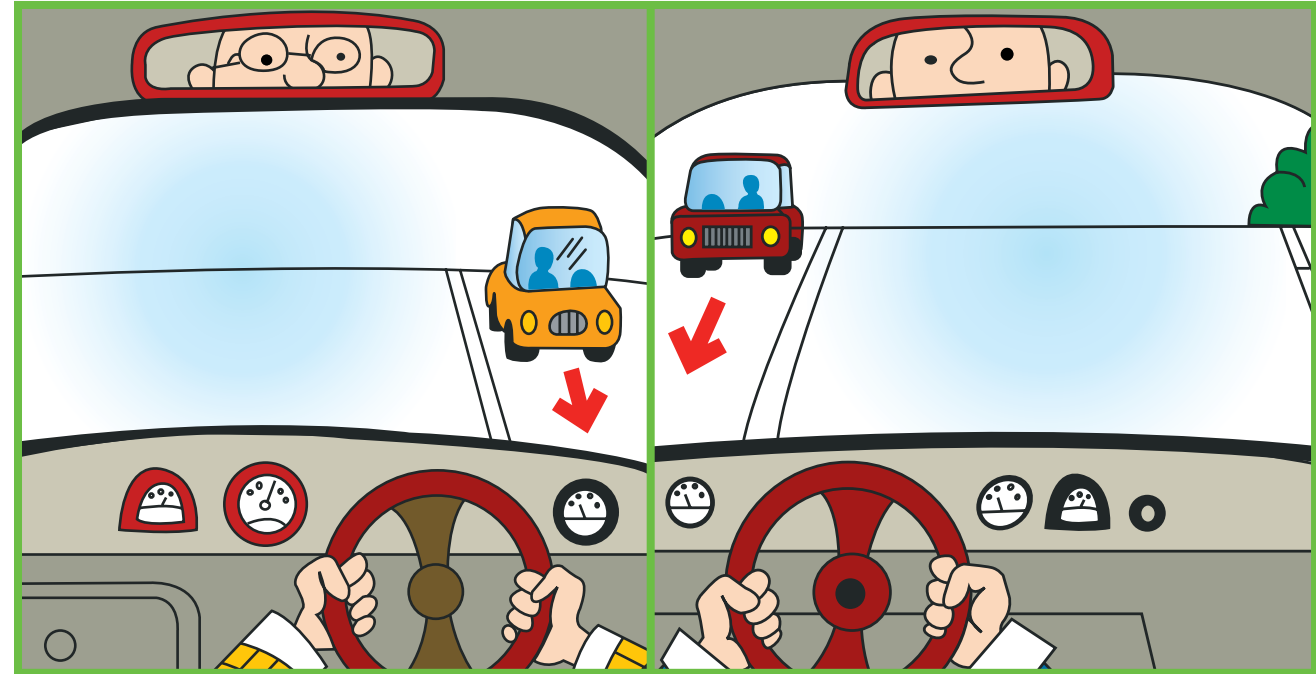
ЗАДАНИЕ 12

Соедини по точкам.



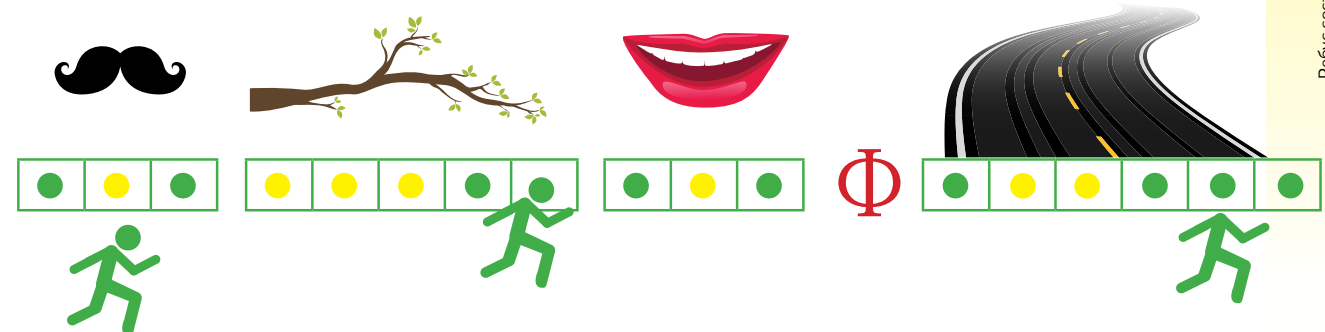
ЗАДАНИЕ 13

Реши задачу. Два друга отправились в путешествие. Известно, что Сергей путешествует по Англии, а Алексей — по России. Посмотри на эти рисунки и определи, где Сергей, а где Алексей. При **правостороннем** движении транспорт должен находиться на правой стороне проезжей части, встречные машины будут двигаться слева. При **левостороннем** движении нужно находиться на левой стороне проезжей части, встречный транспорт окажется справа.



ЗАДАНИЕ 14

Разгадай ребус. Некоторые буквы из слов убежали (зелёные точки). Из оставшихся букв собери новое слово.



Ребус составила Колчина Светлана Юозо, учитель ОБЖ МКОУ ООШ п. Пудожгорский Республики Карелия.

К ЗАДАНИЮ 5



ПАССАЖИР →

ВОДИТЕЛЬ →

ТРАНСПОРТНОЕ СРЕДСТВО →

К ЗАДАНИЮ 9

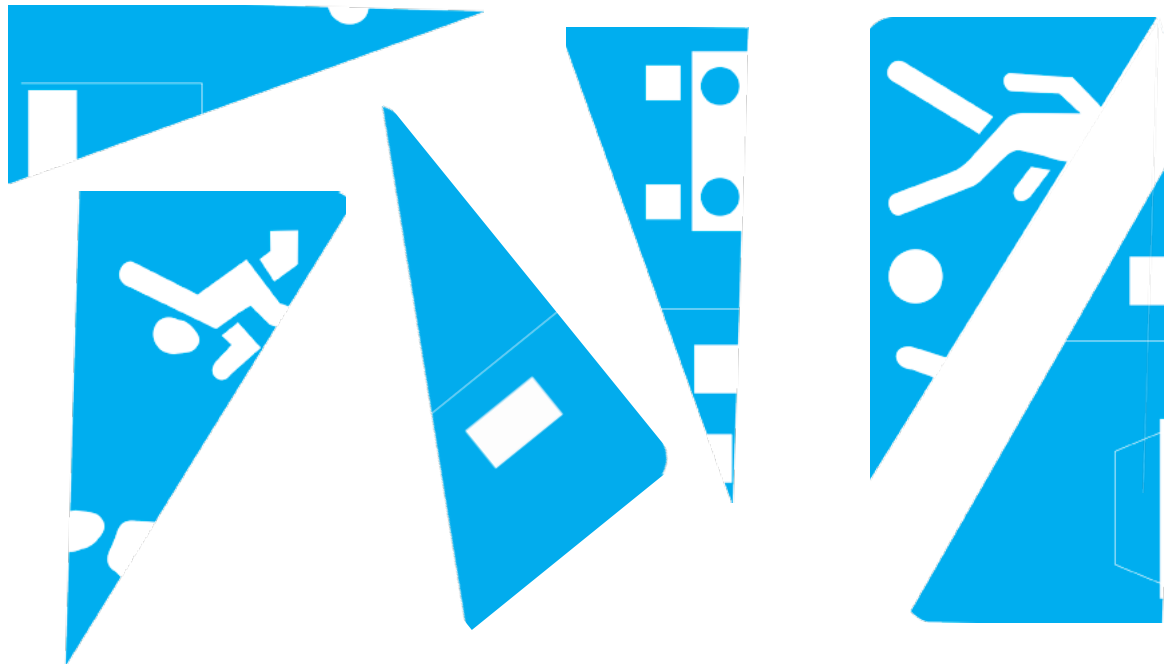
ПЕРЕХОД

СВЕТОФОРА

МЕСТО

НЕТ

К ЗАДАНИЮ 11

ОТВЕТЫ К ЗАДАНИЯМ ПРЕДЫДУЩЕГО
ВЫПУСКА РАБОЧЕЙ ТЕТРАДИ №2

ЗАДАНИЕ 2

Место для движения пешеходов.

ЗАДАНИЕ 4

Аппиева дорога.

ЗАДАНИЕ 7

ПО ВЕРТИКАЛИ:

2. Зелёный. 4. Остановка.
6. Мост. 8. Пешеход.
10. Красный. 12. Велосипед.
14. Тротуар. 16. Жезл.

ПО ГОРИЗОНТАЛИ:

1. Запрещающие. 3. Автобус.
5. Водитель. 7. Светофор.
9. Перекрёсток. 11. Белый.
13. Дорога. 15. Дети. 17. Зебра.
19. Переход. 20. Регулировщик.

ЗАДАНИЕ 8



Рабочая тетрадь составлена на базе материалов, изложенных в серии книг «Путешествие на зеленый свет или Школа юного пешехода».

«Путешествие на зелёный свет» — это годичный курс по безопасному поведению детей на дорогах. Курс на доступном детям языке преподает основы правил дорожного движения, ориентируя их на безопасное поведение в соответствующих погодных и сезонных условиях. Книжки развивают логическое мышление, воображение и ориентацию в пространстве.

В издании собраны как официальные Правила дорожного движения, так и практические советы по безопасному поведению на дорогах.

Издания одобрены ГУОБДД МВД РФ и Министерством образования и науки РФ.



Подпишись на серию книг «Путешествие на зелёный свет»!

КАТАЛОГ «ПОЧТА РОССИИ» : подписной индекс **24263**

«Путешествие на зелёный свет+5» с 25% скидкой!

КАТАЛОГ «ПОЧТА РОССИИ» : подписной индекс **10287**

Наш сайт **www.detibdd.ru**

По интернету вы можете подписаться на наши издания на сайте: **www.vipishi.ru**

Подписка в Республике Беларусь:

«КАТАЛОГ 2016. ПЕЧАТНЫЕ СМИ. РОССИЙСКАЯ ФЕДЕРАЦИЯ. УКРАИНА. КАЗАХСТАН.

ПЕРВОЕ ПОЛУГОДИЕ»: подписной индекс **40655** (для индивидуальных подписчиков)

и **406552** (для предприятий и организаций).

Рабочая тетрадь предназначена для самостоятельной работы детей дошкольного и младшего школьного возраста, для домашних занятий с родителями, а также для проведения практических занятий по правилам дорожной безопасности в образовательных учреждениях.