

ЭТИ ДОРОЖНЫЕ ЗНАКИ ОБЯЗАН ЗНАТЬ ВЕЛОСИПЕДИСТ



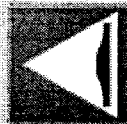
ПЕШЕХОДНЫЙ ПЕРЕХОД

Место для перехода проезжей части. При пересечении велосипедист обязан спешиваться (катить велосипед рядом)



ВЕЛОСИПЕДНАЯ ДОРОЖКА ИЛИ ПОЛОСА ДЛЯ ВЕЛОСИПЕДИСТОВ

Движение только на велосипедах, мопедах и пешеходам (при отсутствии тротуара или пешеходной дорожки)



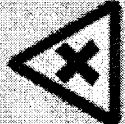
ИСКУССТВЕННАЯ НЕРОВНОСТЬ

Велосипедист должен сбавить скорость



ПЕШЕХОДНАЯ ДОРОЖКА

Велосипедист должен быть внимателен к движению пешеходам на ней



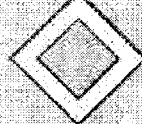
ПЕРЕСЕЧЕНИЕ РАВНОЗНАЧНЫХ ДОРОГ

Велосипедист будь осторожен, не забудь про помеху справа



УСТУПИТЕ ДОРОГУ

Водитель должен уступить дорогу транспортным средствам, движущимся по пересекаемой дороге



ГЛАВНАЯ ДОРОГА

Дорога, на которой водитель имеет приоритет проезда перекрестков



ДВИЖЕНИЕ БЕЗ ОСТАНОВКИ ЗАПРЕЩЕНО

обязывает водителя остановиться, чтобы уступить дорогу



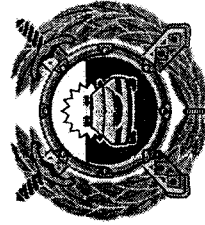
ДЕТИ

Участок дороги, на котором возможно появление детей с территории детского учреждения, который прилагает непосредственно к дороге

ОЧЕНЬ ВАЖНО!



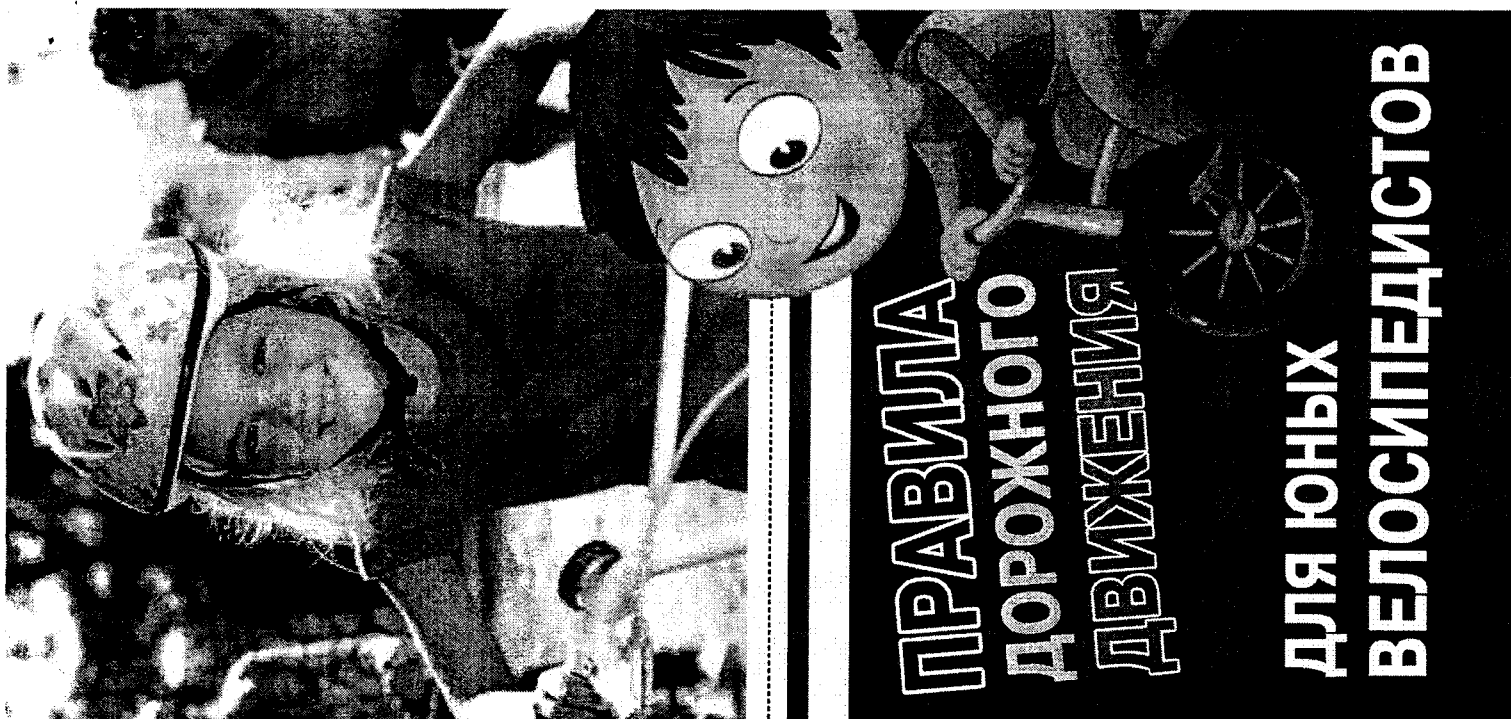
- В обязательном порядке использовать велослелм и защитную амуницию.
- Обязательным для велосипедиста является исправность тормозов и наличие звукового сигнала, а при использовании в темное время суток или при ухудшенной видимости велосипедист обязан оснастить свое транспортное средство двумя фонарями: белого цвета спереди и красного — сзади.
- По бокам на велосипед необходимо укрепить оранжевые или красные светоотражатели. Такие требования относительно освещения и световозвращателей обусловлены необходимостью обозначить велосипед в темноте, сделать его более заметным для других участников движения.



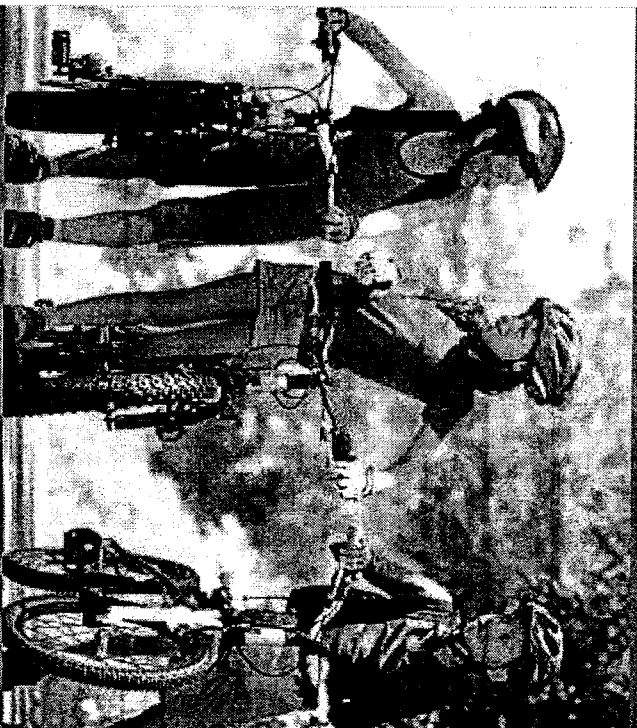
ГОСАВТОИНСПЕКЦИЯ МВД РОССИИ

ПРАВИЛА ДОРОЖНОГО ДВИЖЕНИЯ

ДЛЯ ЮНЫХ ВЕЛОСИПЕДИСТОВ



ЧТО НУЖНО ЗНАТЬ ЮНОМУ ВЕЛОСИПЕДИСТУ?



ВОДИТЕЛЯМ ВЕЛОСИПЕДА ЗАПРЕЩАЕТСЯ



ВЕЛОСИПЕД – транспортное средство, которое имеет по крайней мере два колеса и приводится в движение как правило мускульной энергией лиц, находящихся на этом транспортном средстве, в частности при помощи педалей или рукояток.

ВЕЛОСИПЕДИСТ – лицо, управляющее велосипедом.

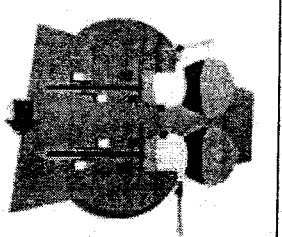
ДО 7 ЛЕТ – передвигаться только по тротуарам, пешеходным или велопешеходным дорожкам.

С 7 ДО 14 ЛЕТ – разрешено движение по тротуарам, пешеходным и велопешеходным дорожкам, велосипедным дорожкам, в жилых зонах; обозначенных специальными знаками.

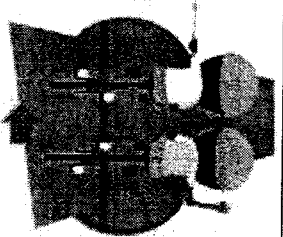
С 14 ЛЕТ – разрешено движение по крайнему правому ряду проезжей части дороги, но только при отсутствии велосипедных и велопешеходных дорожек.

- ездить, не держась за руль хотя бы одной рукой;
- перевозить пассажиров, кроме ребенка в возрасте до 7 лет на дополнительном сиденье, оборудованном надежными подножками;
- перевозить груз, который выступает более чем на 0,5 м по длине или ширине за габариты, или груз, мешающий управлению;
- двигаться по дороге при наличии рядом велосипедной дорожки;
- поворачивать налево или разворачиваться на дорогах с трамвайным движением и на дорогах, имеющих более одной полосы для движения в данном направлении;
- двигаться по автомагистралям;
- двигаться по дороге в темное время суток (и/или в условиях недостаточной видимости) без включенного переднего белого фонаря.

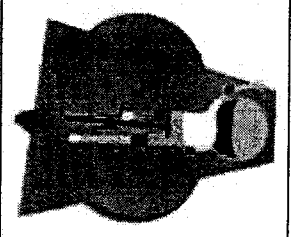
СИГНАЛЫ ПОДАВАЕМЫЕ ВЕЛОСИПЕДИСТОМ:



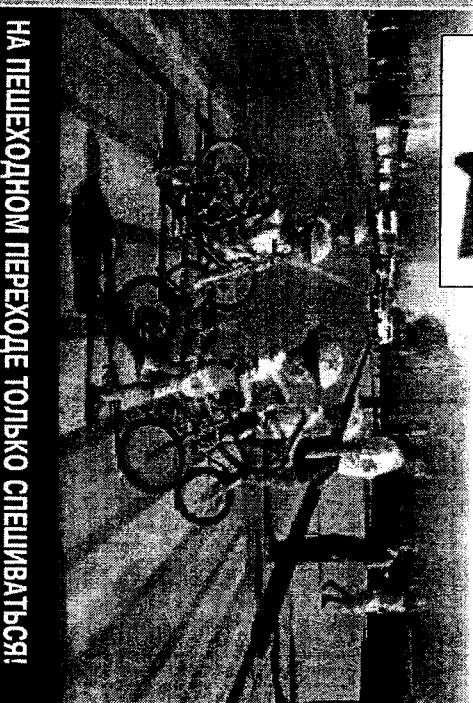
Поворот направо: вытянуть правую руку полностью в сторону направления поворота или левую руку вытянуть в сторону и согнуть в локте под прямым углом вверх (как будто отвечаете на уроке)



Поворот налево: вытянуть левую руку полностью в сторону направления поворота или правую руку вытянуть в сторону и согнуть в локте под прямым углом вверх.



Чтобы остановиться нужно заранее поднять вверх любую руку.



НА ПЕШЕХОДНОМ ПЕРЕХОДЕ ТОЛЬКО СПЕШИВАТЬСЯ!